

# LUCES DEL PUENTE-GRÚA



**HUBBELL**  
Industrial Lighting

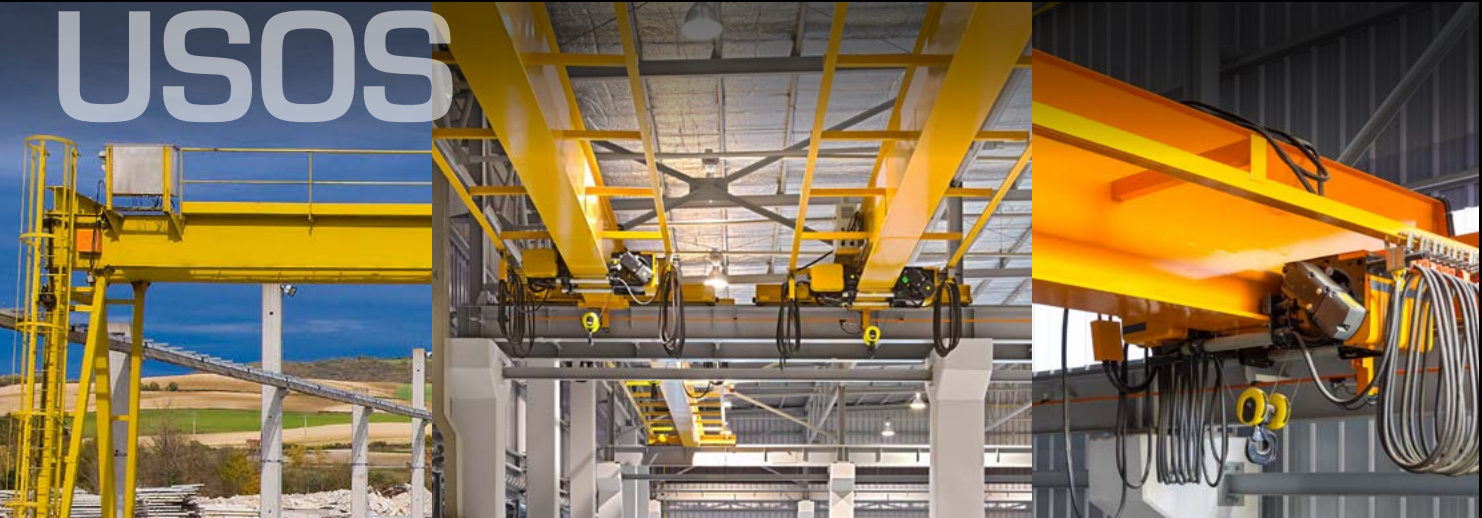


## POR FIN TENEMOS LA SOLUCIÓN PARA LA ILUMINACION EN LAS GRUAS VIAJERAS.

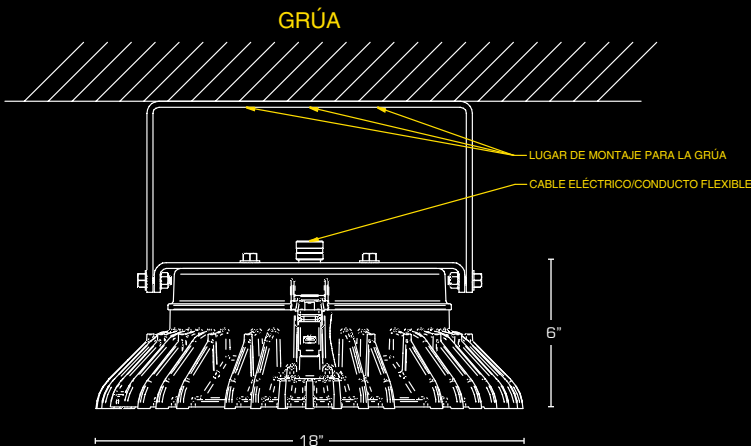


- La fuente LED es resistente a la vibración
- La instalación puede funcionar con:
  - Alimentación CC (entre 170 V y 390 V)
  - Alimentación CA (entre 120 V y 277 V)
- Zona de luces situada debajo del puente grúa
- Soporte de fijación para dar más fuerza y flexibilidad en el montaje
- Carcasa abatible que permite un mantenimiento sencillo
- Construcción de un fundido resistente
- Sellado y con un diseño calificado para ubicaciones húmedas
- Vibración comprobada a 3G en 3 ejes para 100.000 ciclos

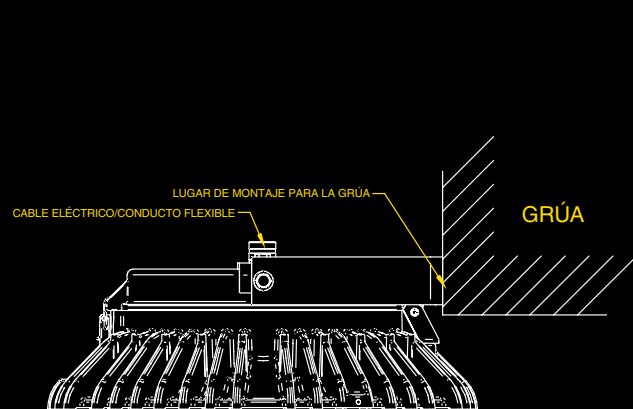
## USOS



## CONFIGURACIÓN DE MONTAJE



POSICIÓN DE COLGADURA - 0 GRADOS



POSICIÓN DE COLGADURA - 90 GRADOS